

Transportes

Subestação

Almoxarifado

Espaço de arte/cultura

Salão Nobre

Restaurante

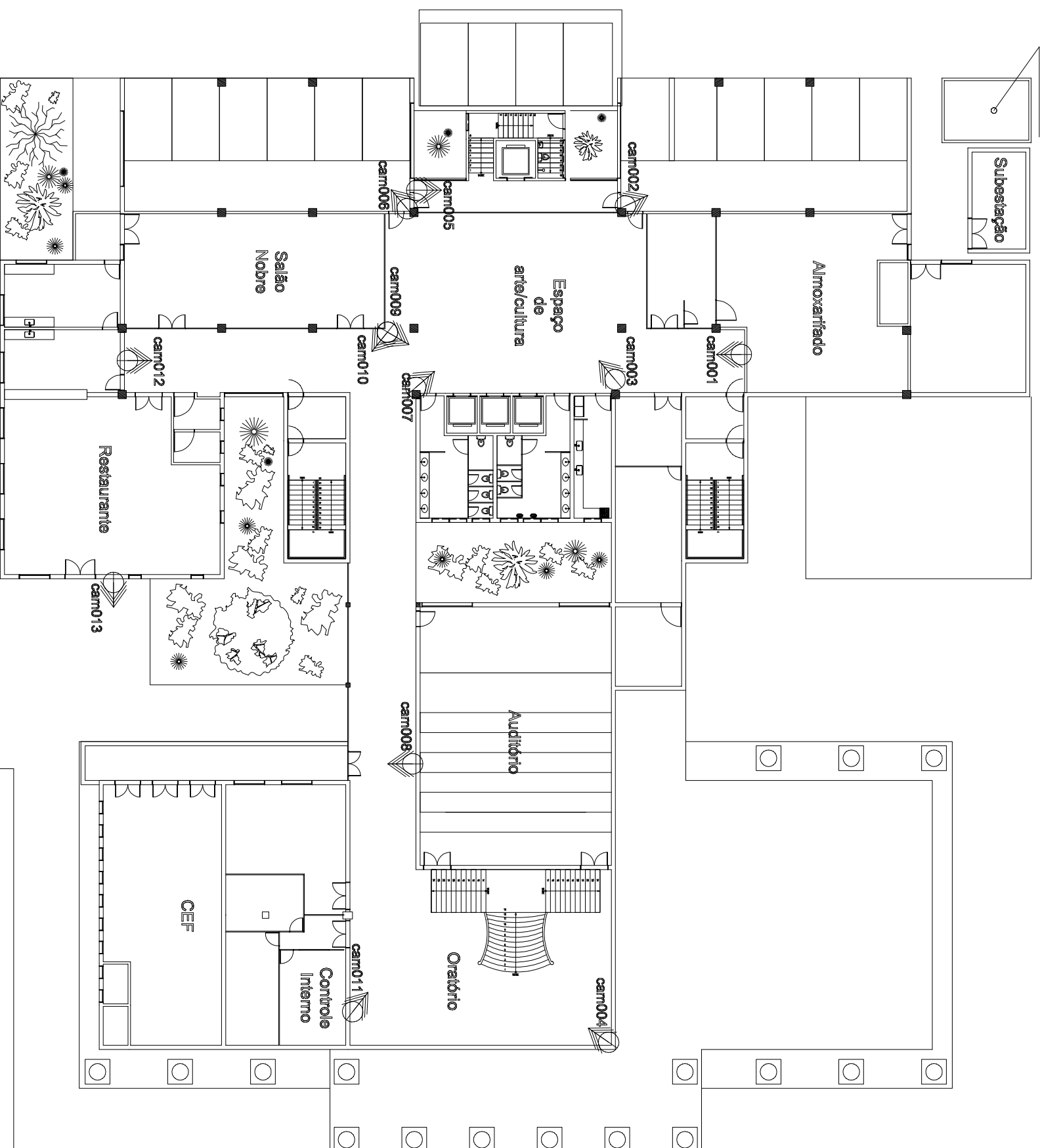
Auditório

Oratório

Controle Interno

CEF

João Pessoa
Ed. Sede
Subsolo
Total:
13 câmeras



JUSTIÇA FEDERAL DE 1ª INSTÂNCIA - SEÇÃO DA PARAÍBA

Ed. SEDE:

Escala:
1:300

Prancha:
01/05

Planta Subsolo

DATA:

01/05

CONF.

DESENHO:
Locação das câmeras

JOÃO PESSOA - PARAÍBA

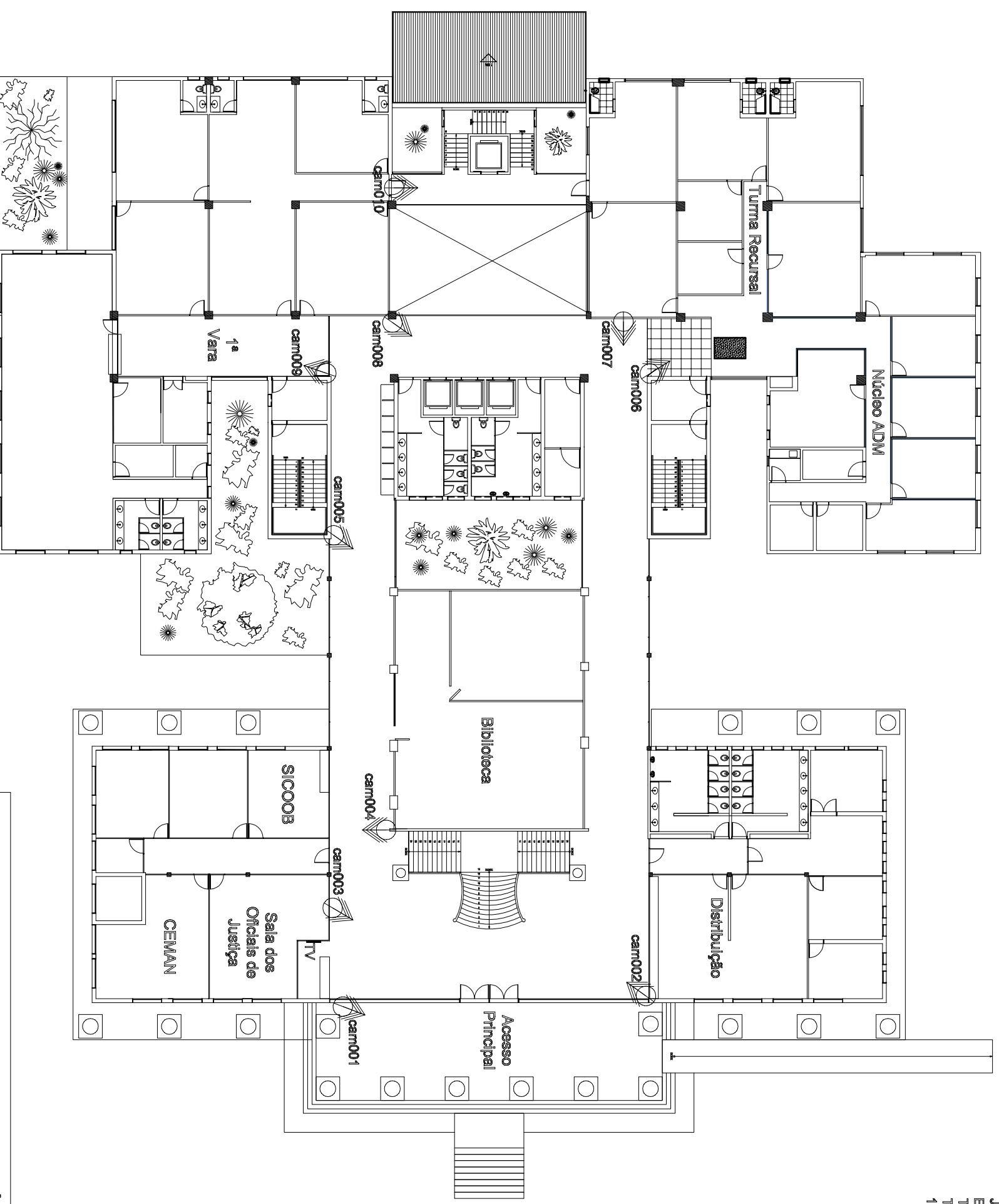
ÁREA CONST.:

VISTO:

1 PLANTA BAIXA SUBSOLO

ESCALA 1/300

João Pessoa
Ed. Sede
Térreo
Total:
10 câmeras

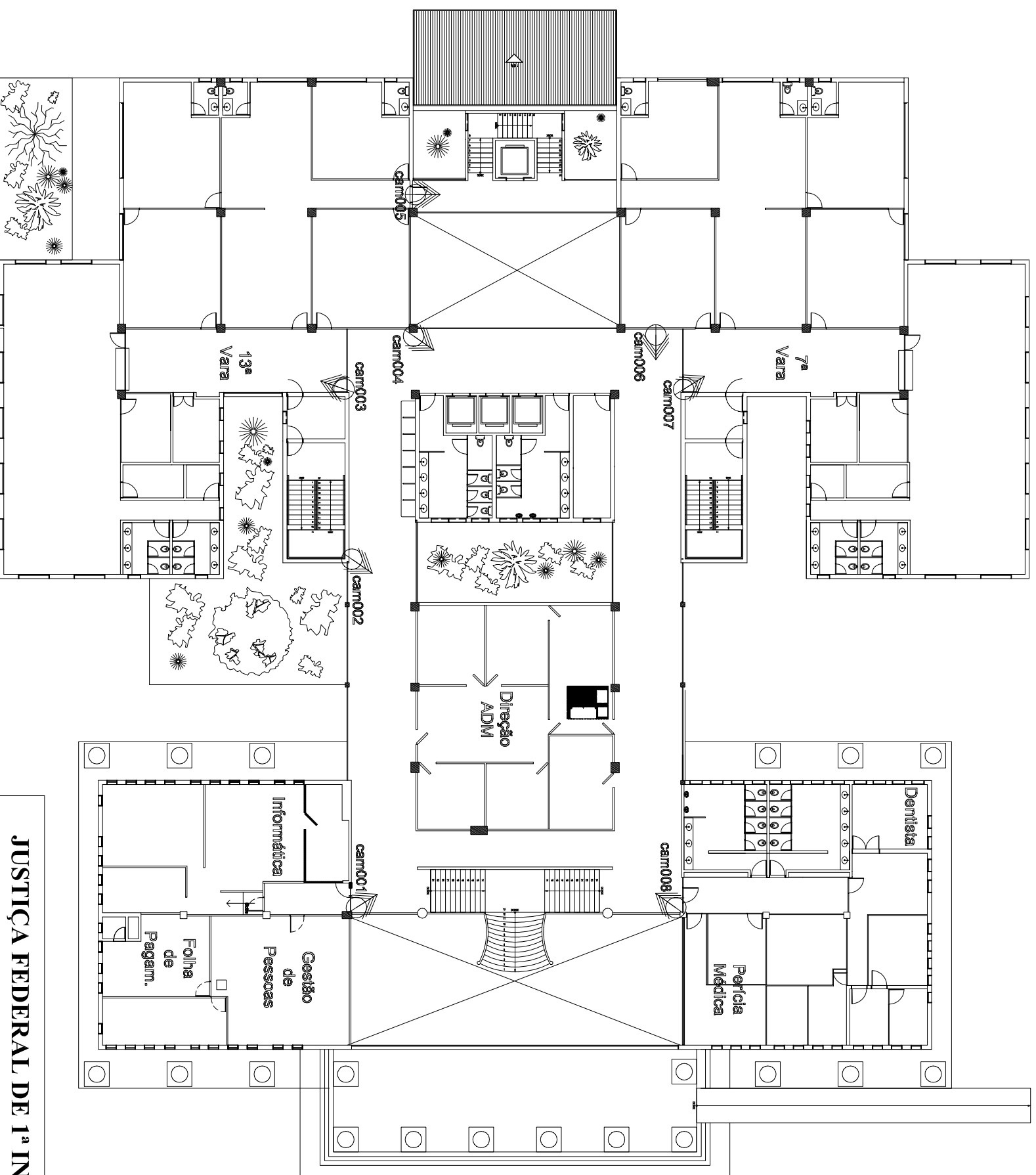


1 PLANTA BAIXA TÉRREO
ESCALA 1/300

JUSTIÇA FEDERAL DE 1ª INSTÂNCIA - SEÇÃO DA PARAÍBA

CONF.		Ed. SEDE:	Planta Térreo
JOÃO PESSOA - PARAÍBA		Prancha:	02/05
		DESENHO:	Locação das câmeras
		ÁREA CONST.:	VISTO:

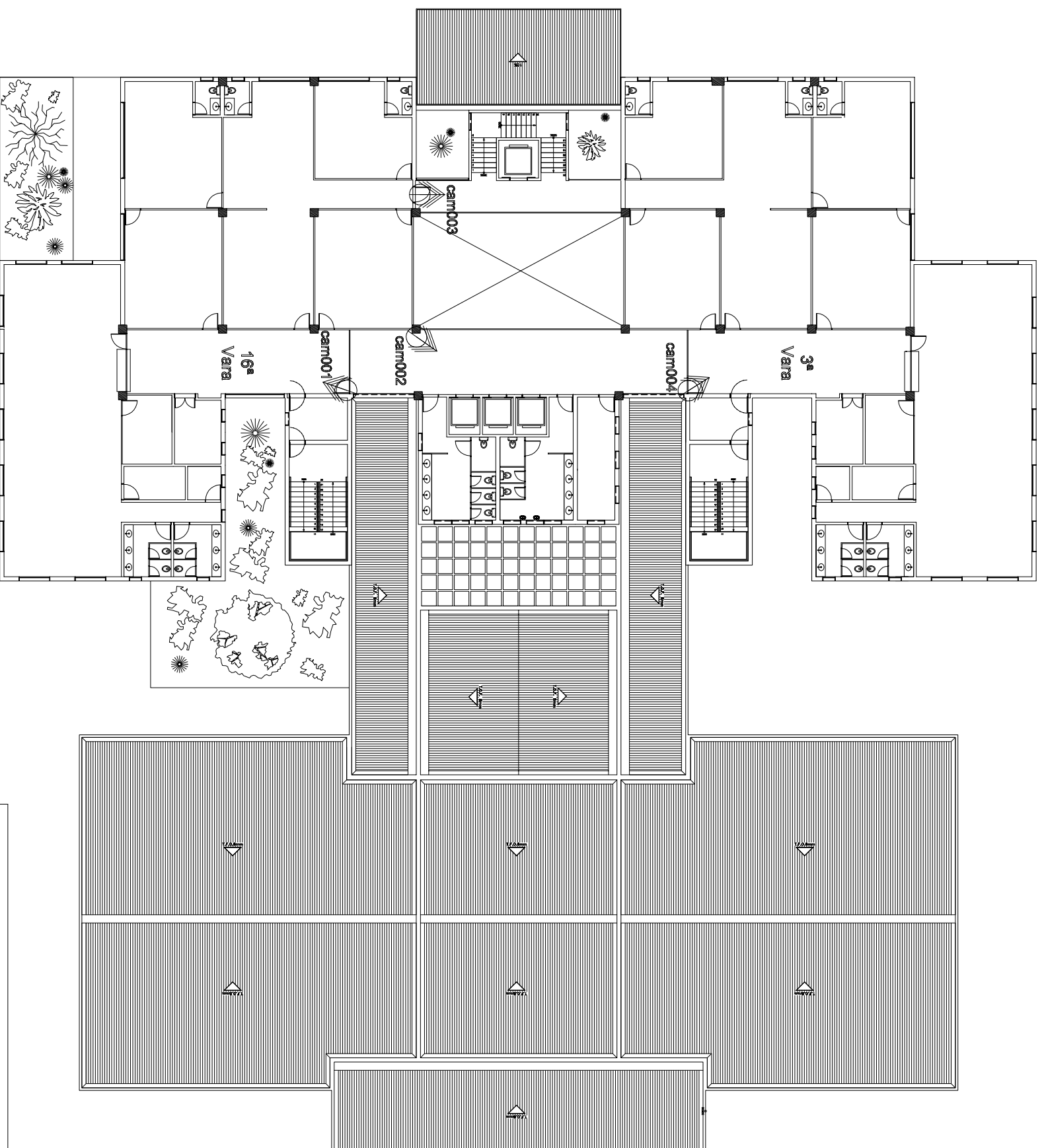
João Pessoa
Ed. Sede
1º Pavimento
Total:
08 câmeras



1 PLANTA BAIXA 1º PAV.
ESCALA 1/300

JUSTIÇA FEDERAL DE 1ª INSTÂNCIA - SEÇÃO DA PARAIBA		Ed. SEDE:	Prancha:
CONF.	Planta 1º Pavimento	DATA:	03/05
JOÃO PESSOA - PARAIBA		DESENHO: Locação das câmeras	VISTO:
		ÁREA CONST.:	

João Pessoa
Ed. Sede
2º Pavimento
Total:
04 câmeras

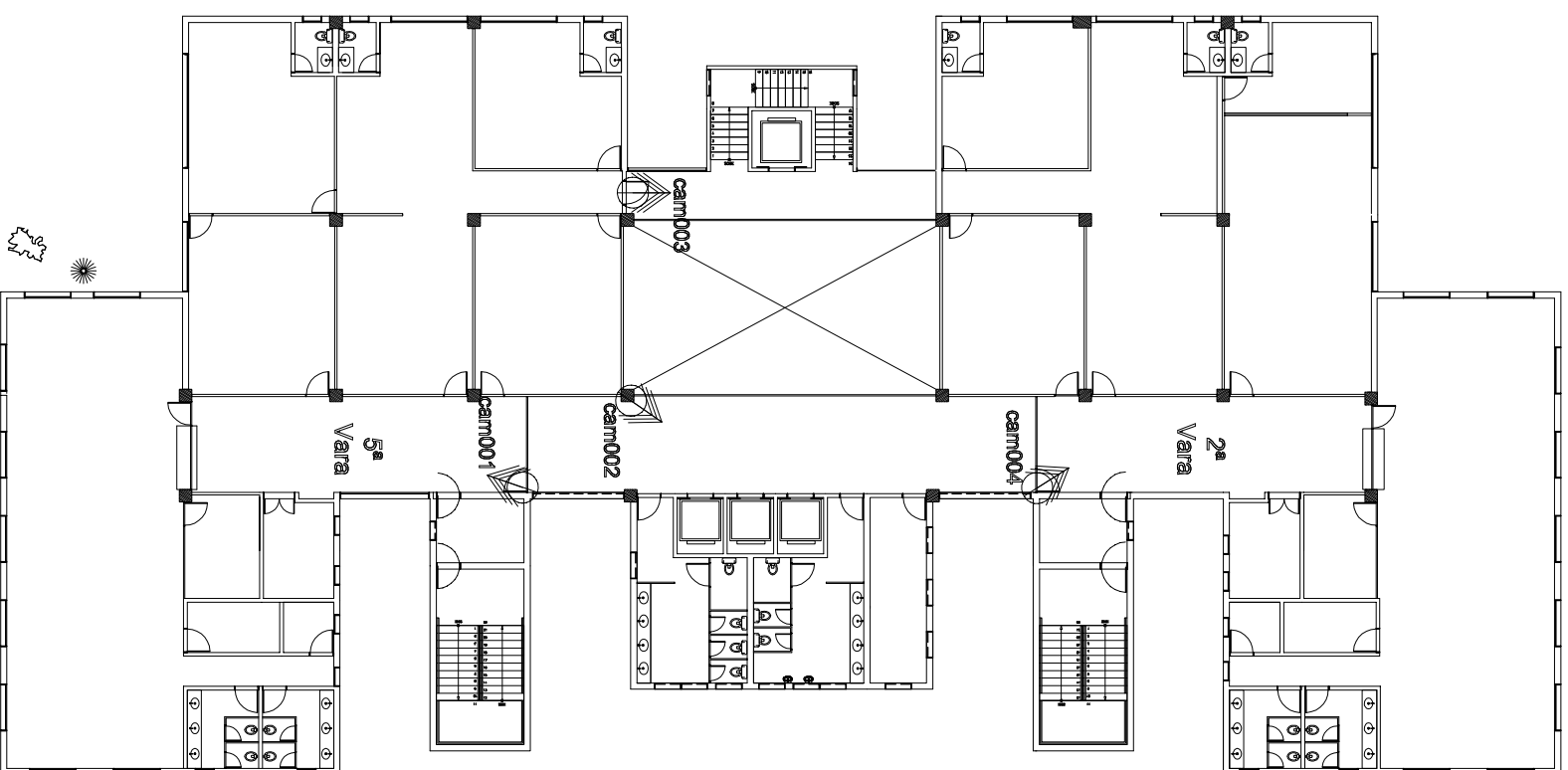


1 PLANTA BAIXA 2º PAV.
ESCALA 1/300

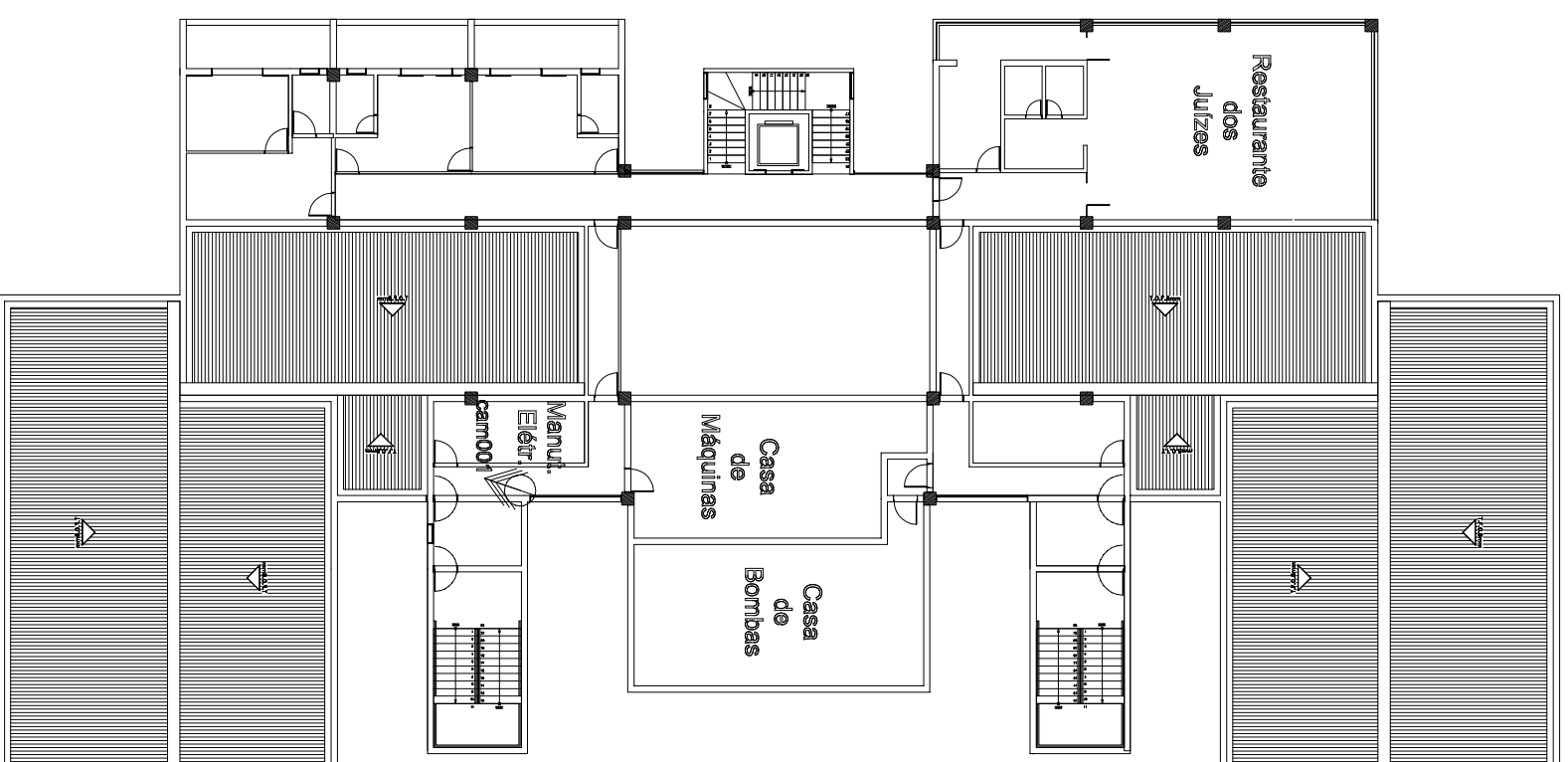
JUSTIÇA FEDERAL DE 1ª INSTÂNCIA - SEÇÃO DA PARAÍBA

CONF.	Ed. SEDE: Planta 2º Pavimento	Escala: 1:300	Prancha: 04/05
JOÃO PESSOA - PARAÍBA	DESENHO: Locação das câmeras	DATA:	VISTO:

João Pessoa
Ed. Sede
3º Pavimento
Total:
04 câmeras



João Pessoa
Ed. Sede
4º Pavimento
Total:
01 câmara



1 PLANTA BAIXA 3º e 4º PAV
ESCALA 1/300

JUSTIÇA FEDERAL DE 1ª INSTÂNCIA - SEÇÃO DA PARAÍBA

CONF.		Ed. SEDE:	3º e 4º Pavimentos
JOÃO PESSOA - PARAÍBA		DESENHO:	Locação das câmeras
ESCALA:	1:300	PRANCHA:	05/05
DATA:		ÁREA CONST.:	VISTO: