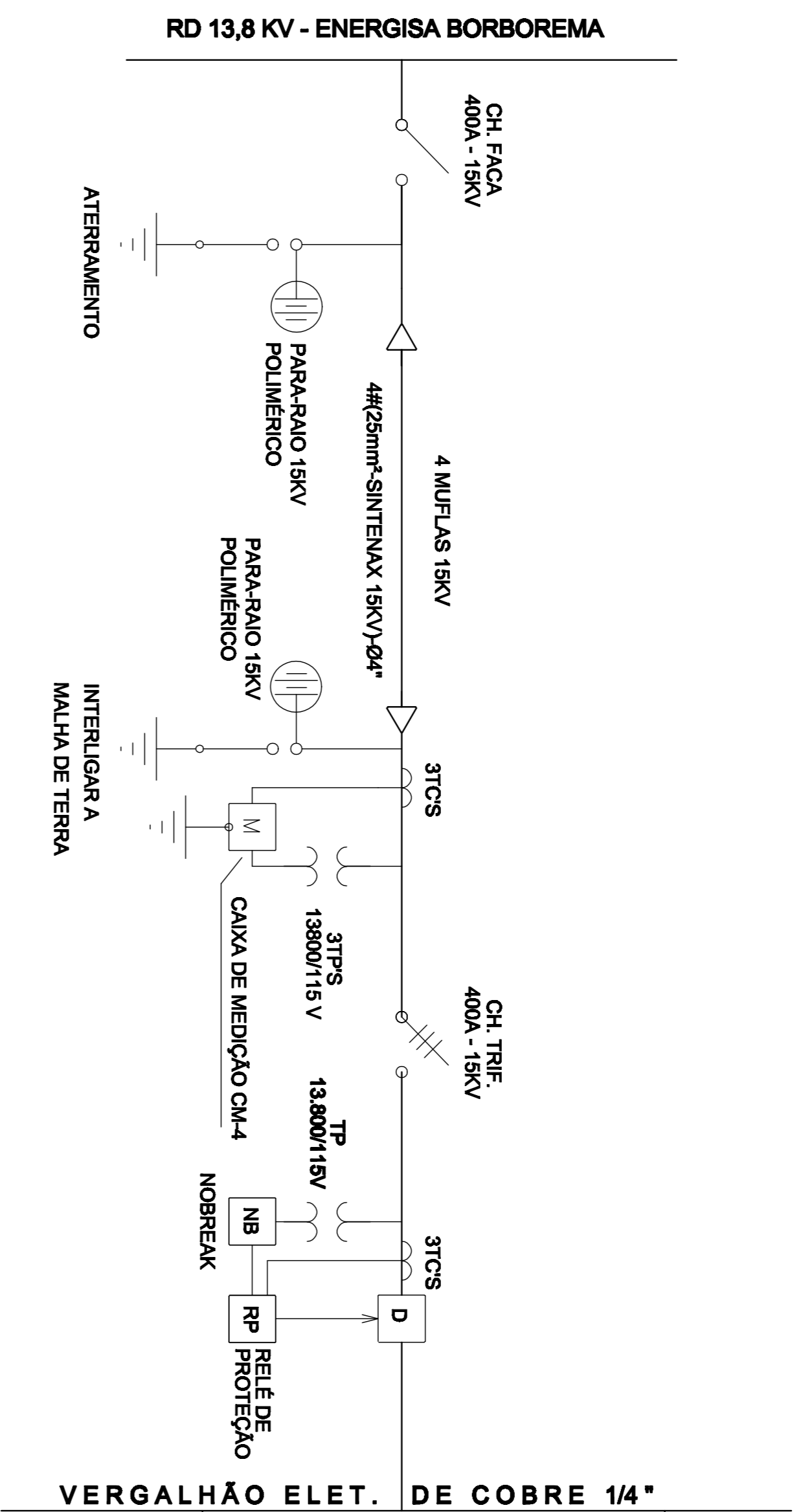
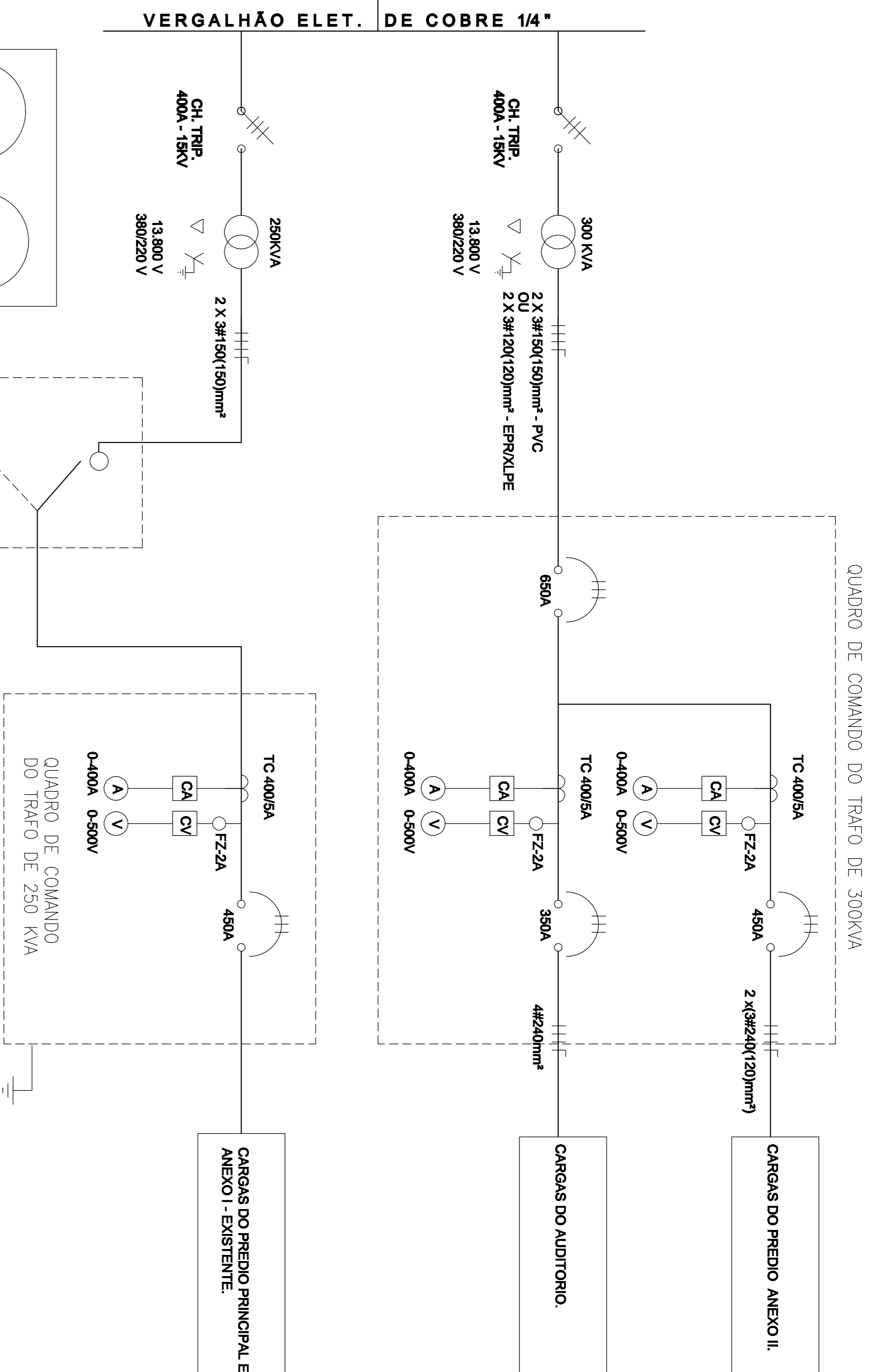
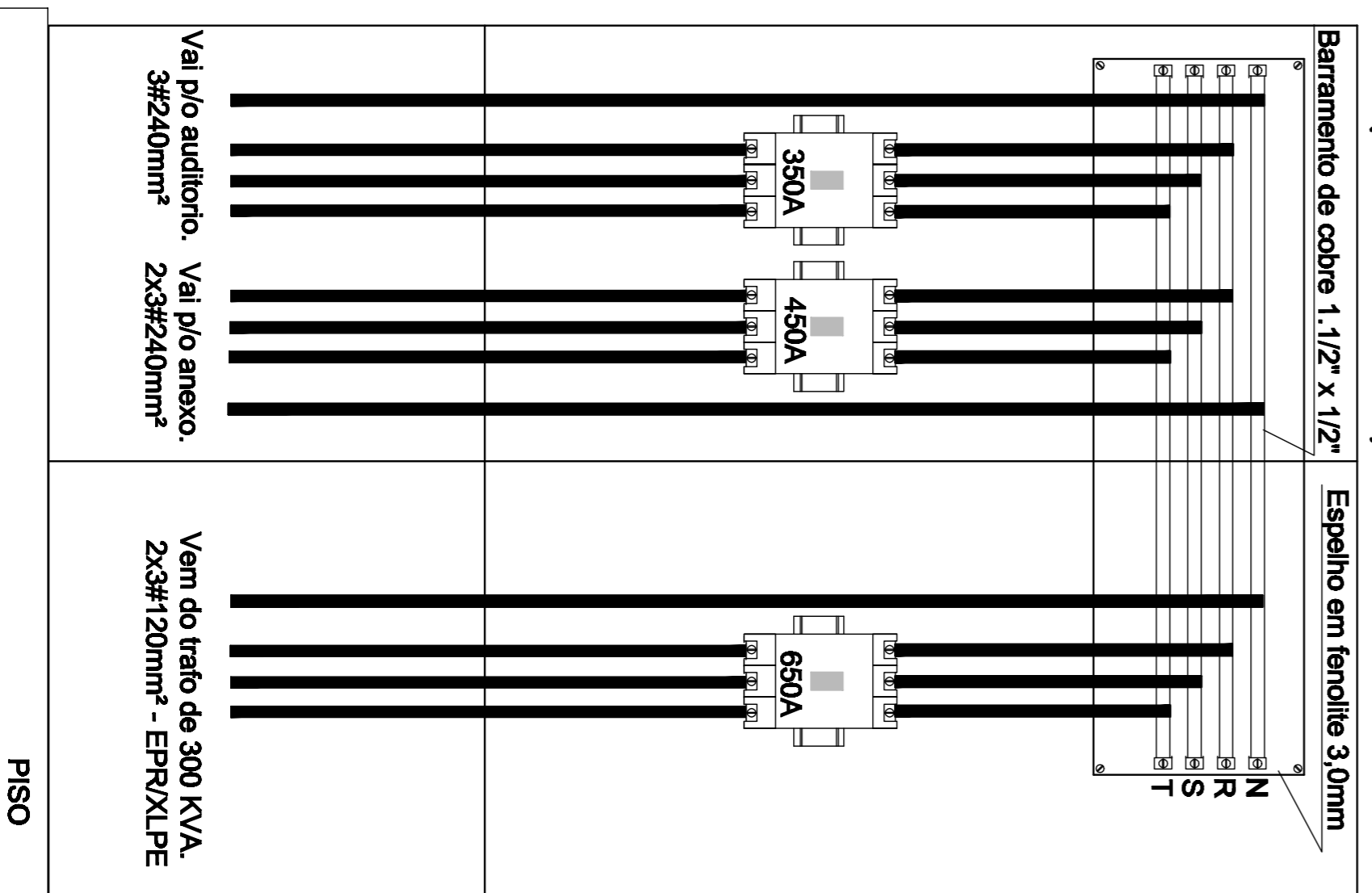


DIAGRAMA UNIFILAR



DETALHE DO QUADRO DE DISTRIBUIÇÃO GERAL
TIPO UCB-5 (1080x1080x360mm) e
UCB-2(540x540x360mm). VISTA INTERNA

DETALHE DO QUADRO DE DISTRIBUIÇÃO GERAL
TIPO UCB-5 (1080x1080x360mm) e
UCB-2(540x540x360mm). VISTA FRONTAL



Chave de Transfereência Automatica
Alimentação automatica em no maximo 0,5s

WILMAR FARIAS MARQUES
ENGENHEIRO ELETRICISTA
REGISTRO: 160.127.238-3

JUSTIÇA FEDERAL DE PRIMEIRO GRAU

SEÇÃO JUDICIÁRIA DA PARAIBA

PRANCHAS:
02/02 CONSTRUÇÃO DO ANEXO DO EDIFÍCIO SEDE DA
SUBSEÇÃO JUDICIÁRIA DE CAMPINA GRANDE

ESTUDO	RESPONSÁVEL	RUBRICA	INFORMAÇÕES TÉCNICAS
DESENHO			
CGPIA			
PROJETO			

TÍTULO:

PROJETO DA ADEQUAÇÃO SUBESTAÇÃO
ABRIGADA EXISTENTE.
PLANTA DO DIAGRAMA UNIFILAR.

WILMAR FARIAS MARQUES
ENGO ELETRICISTA
REGISTRO Nº 160.127.238-3

ESCALA: 1/30 FORMATO: A2 REVISÃO:

DATA: MARÇO/2012