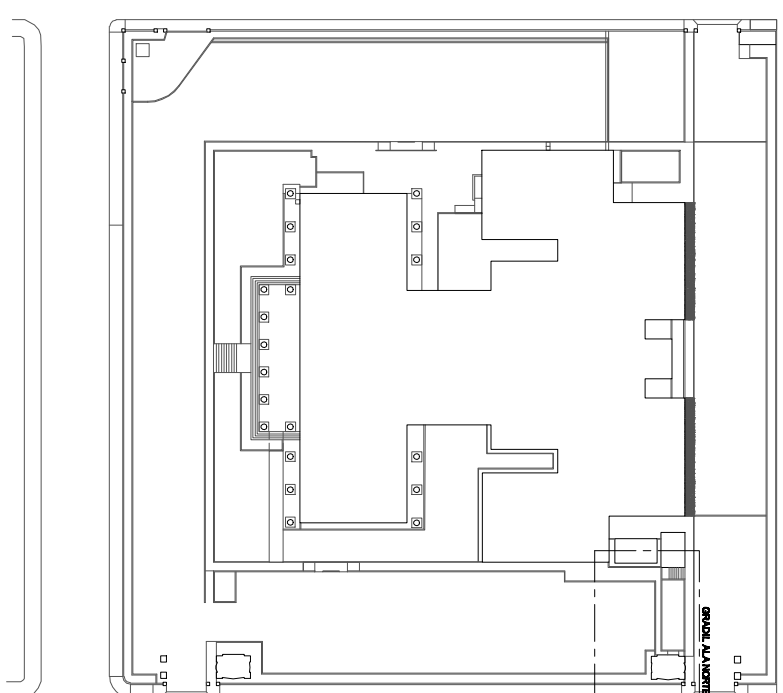
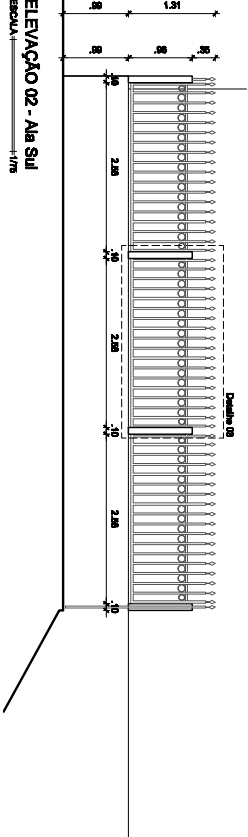
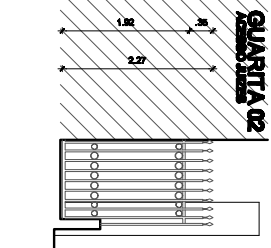
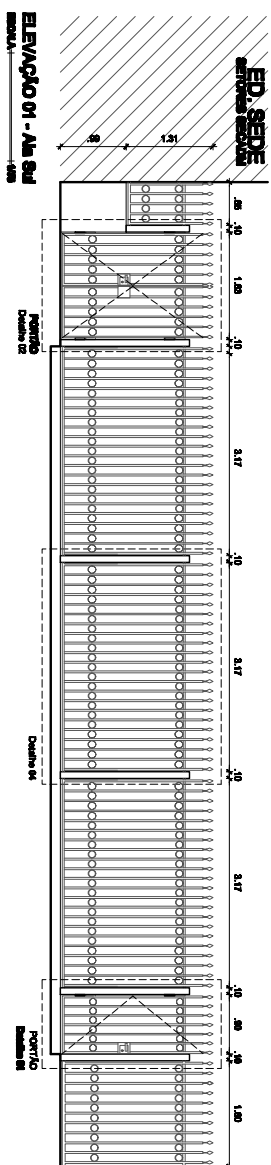



PLANTA BARRA GRAVIL - ALA SUL



PLANTA BARRA LOCALIZAÇÃO



Gratil de aço: Tubo em aço galvanizado com $\varnothing 1"$.
Argolas em barra com espessura de 3mm e pilares em tubo $\varnothing 3"$.
Porteiras em alumínio. Pintura ferroxi e tinta esmalte sintético preto fosco.

	JUSTIÇA FEDERAL			
	Seção Judiciária da Paraíba Secretaria Administrativa Rua: P. A. de Albuquerque, 2000			
	Projeto	P. Barros e Escv. Ala Sul		02 07
	Gratil do Inocentado da Zona Prisional		Data	
	Proprietária	Inocentado	Data	
	Doatado Mado		Data	
	Doatado Mado		Data	
	Doatado Mado		Data	